



### Nicht im ELBE Plus inkludiert sind:

- ⇒ Schäden an und durch Software bzw. Datenbestand
- ⇒ Kosten für die Anfahrt
- ⇒ Kosten für eine Datensicherung
- ⇒ Reparaturkosten für Schäden aus Softwareproblemen
- ⇒ Schäden an Verbrauchsmaterialien und Verschleißteilen (Akkus, Batterien, Hintergrundbeleuchtung, etc.); sowie allen Materialien die zur Aufbringung von Daten auf Trägermaterial notwendig sind (Toner, Tintenpatronen, Belichtungstrommeln etc.)
- ⇒ Schäden, die durch die Verwendung des Gerätes außerhalb der vom Hersteller angegebenen Zwecke, Betriebsanleitungen und Betriebsvorschriften entstanden sind
- ⇒ Schäden, für die ein Dritter aufgrund von Garantie- und Gewährleistungsbestimmungen sowie sonstiger gesetzlicher oder vertraglicher Bestimmungen (z.B.: Versicherungsschäden) zu haften hat
- ⇒ Schäden durch Reparaturversuche oder Eingriffe Dritter
- ⇒ Kosten für Service-, Justierungs- und Reinigungsarbeiten
- ⇒ Schäden, die den vom Hersteller vorgegebenen Betrieb des Gerätes nicht beeinträchtigen (z.B. kosmetische Beeinträchtigungen wie Kratzer etc.)



WEIL SERVICE WICHTIG IST!



Das garantiere ich!

Maximilian Fleissner  
GF ELBE GmbH



#### Wir bieten Ihnen:

für alle EDV-Geräte eine Garantie-Erweiterung auf 3 bzw. 4 Jahre an. Diese Garantie schließt im Fehlerfall einen Vor-Ort-Service und den Austausch der Teile ein. Ihnen entstehen so innerhalb der Laufzeit keine Kosten für unerwartete Reparaturen.

#### Hardwareeschaden:

Hierbei handelt es sich um Schäden, die bei normalem Gebrauch des Gerätes entstanden sind. Als Beispiel gelten hier defekte Netzteile oder Hauptplatinen von Computern etc. Falls es sich um einen definierten Hardwareeschaden handelt, bezahlen Sie innerhalb der Laufzeit der Garantie keine Reparaturkosten. Falls sich die Reparatur als unwirtschaftlich erweisen sollte, haben Sie Recht auf ein Ersatzgerät wie unten beschrieben.

#### Ersatzgerät:

Das bedeutet, dass Sie im Falle einer technisch unmöglichen bzw. einer unwirtschaftlichen Reparatur aufgrund eines definierten Hardwareeschadens als Ersatz für Ihr altes, defektes Gerät ein Neu- oder Gebrauchtgerät erhalten, das technisch dem alten Gerät zumindest gleich oder besser gestellt ist (mindestens gleicher Art und Güte). Bei Verfügbarkeit gleichwertiger Geräte besteht kein Anspruch auf technisch bessere, selbst wenn diese dem ursprünglichen Anschaffungswert entsprechen würden.

**Service Telefon: 04242 - 51115 - 86**



## für Server Rooming



- ▶ ELBE GmbH stellt Ihnen eine Serverlandschaft (mehrere Server) zur Verfügung.
- ▶ ELBE GmbH übernimmt alle notwendigen Maßnahmen, wie unterbrechungsfreie Stromversorgung, Datensicherung, Wartung, Klimatisierung des Raumes und alle notwendigen Lizenzen.
- ▶ Nicht übernehmen wir Schäden oder Folgeschäden, welche aus Feuer, Erdbeben, Strom- oder Internetausfall oder sonstigen Katastrophen entstehen können.
- ▶ Wir garantieren Ihnen aber alles uns Mögliche zu tun, um solche Ausfälle zu verhindern; z.B. ist unser Serverraum in vier Meter Höhe über den Boden, mit keinerlei Wasserrohren umgeben, um Wasserschäden zu vermeiden; die Datenkassetten werden täglich außer Haus gebracht; mehrere Server sorgen für ein möglichst geringes Ausfallsrisiko.
- ▶ Zudem erklären wir hiermit, dass mit den uns von Ihnen anvertrauten Daten kein Missbrauch jeglicher Art unternommen wird. Alle Mitarbeiter, die in Folge der verschiedenen Datensicherungsarbeiten mit Ihren Firmendaten in Kontakt treten, unterliegen der absoluten Schweigepflicht.



## für Server



- Von MO bis FR von 8 bis 18 Uhr und SA von 9 bis 13 Uhr für Sie erreichbar
- Reaktionszeit innerhalb eines Arbeitstages!
- Inklusive Ersatzgerät, wenn nicht innerhalb von 2 Tagen die Reparatur erfolgt!
- Inklusive Festplatten-Versicherung bei PC: kostenloser Tausch der Festplatte, Installation des Betriebssystems und aller Programme, welche Sie bei uns gekauft/gemietet haben.
- Auf 3 oder 4 Jahre



## für PC-Arbeitsplatz / Laptop



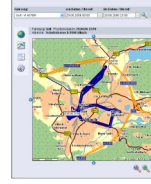
- Von MO bis FR von 8 bis 18 Uhr und SA von 9 bis 13 Uhr für Sie erreichbar
- Reaktionszeit innerhalb eines Arbeitstages!
- Inklusive Ersatzgerät, wenn nicht innerhalb von 2 Tagen die Reparatur erfolgt!
- Inklusive Festplatten-Versicherung bei PC: kostenloser Tausch der Festplatte, Installation des Betriebssystems und aller Programme, welche Sie bei uns gekauft/gemietet haben.
- Auf 3 oder 4 Jahre



## für Drucker



- Von MO bis FR von 8 bis 18 Uhr und SA von 9 bis 13 Uhr für Sie erreichbar
- Reaktionszeit innerhalb eines Arbeitstages!
- Inklusive Ersatzgerät, wenn nicht innerhalb von 2 Tagen die Reparatur erfolgt!
- Auf 3 oder 4 Jahre



## für Fahrzeugortung

- Vor Ort Garantie
- Von Montag bis Freitag von 8 bis 18 Uhr für Sie erreichbar!
- Inkl. SIM-Karte
- Inkl. Online Portal Nutzungsgebühren
- Inkl. Übertragungskosten für Österreich
- Auf 4 Jahre



## für Alarm-Anlagen

- Vor Ort Garantie
- Von Montag bis Freitag von 8 bis 18 Uhr für Sie erreichbar!
- Reaktionszeit innerhalb eines Arbeitstages!
- Kostenloser Austausch aller notwendigen Komponenten!
- Jährliche Wartung und Service!
- SIM Karte für GSM-Modul
- Inkl. Batterien
- Auf 4 Jahre



## für Flat TV

- Vor Ort Garantie
- Von Montag bis Freitag von 8 bis 18 Uhr für Sie erreichbar!
- Reaktionszeit innerhalb eines Arbeitstages!
- Kostenloses Ersatzgerät wenn nicht innerhalb von 2 Arbeitstagen die Reparatur erfolgt!
- Vor Ort Service bei Reparatur oder € 30,- Gutschrift, wenn Sie das TV-Gerät in den Shop bringen!
- Auf 4 Jahre